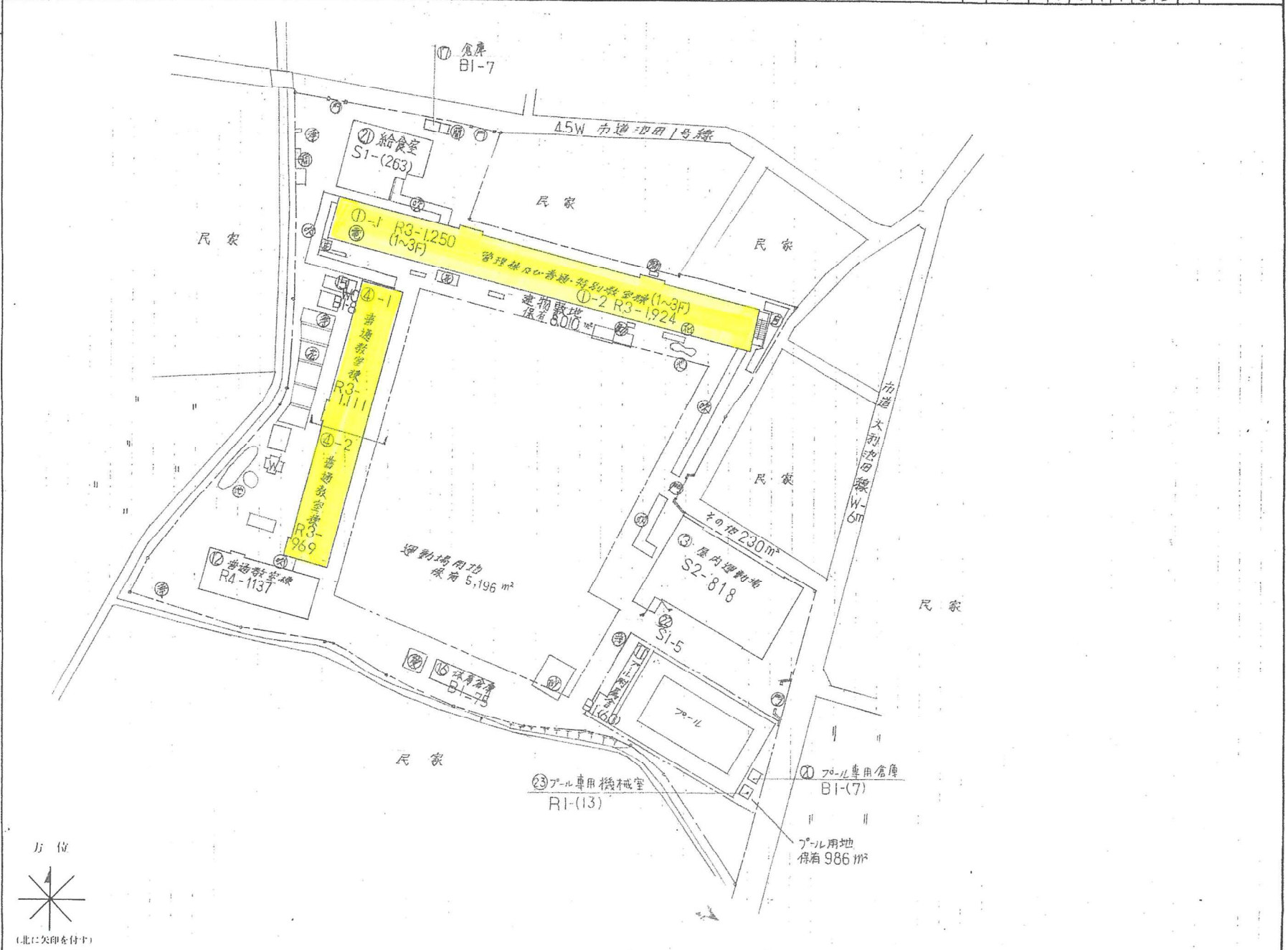


(令和7年度)

- 凡 例
- 建 物
- ① 未とりこし建物
 - ② 危険建物
 - ③ 借用建物
 - ④ 一時利用建物
- 建物以外的工作
- ⑤ 自転車置き場
 - ⑥ 倉庫
 - ⑦ 炊事・給水の機械室
 - ⑧ 温室
 - ⑨ 簡易心臓模型建物
 - ⑩ 電気機械室
 - ⑪ 浄化槽機械室
 - ⑫ キュー・上・下
 - ⑬ 花壇
 - ⑭ 遊具
 - ⑮ 動物小屋
 - ⑯ 正門・南門
 - ⑰ 煙草炉
 - ⑱ 砂場
 - ⑲ 龍祭場



(令和7年度)

平面図

縮尺

1/600

0 5 10 20 m

学校名

池田小学校

調査番号

27215

(市町村)

759

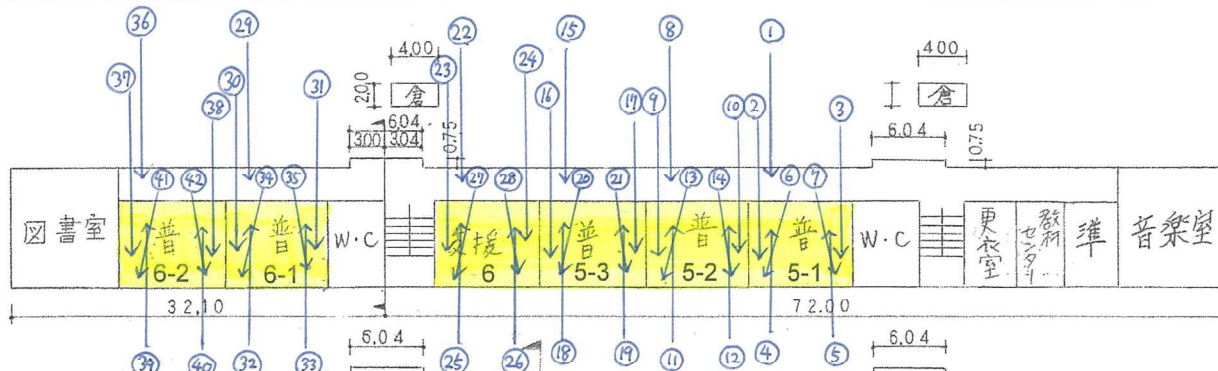
(学校)

1225

整理番号

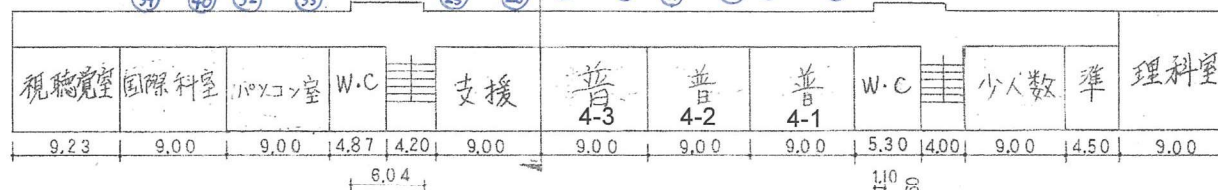
~2

①-1
3F



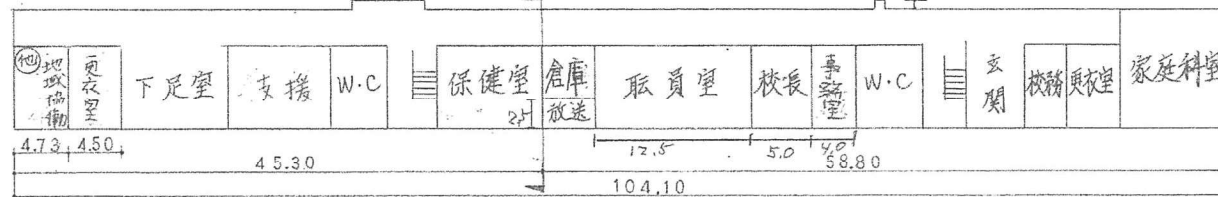
①-2
3F

①-1
2F

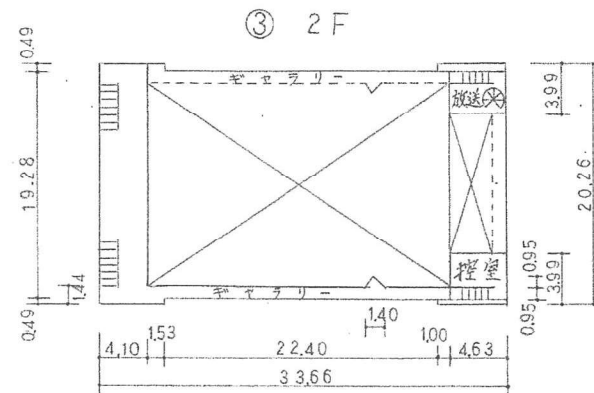
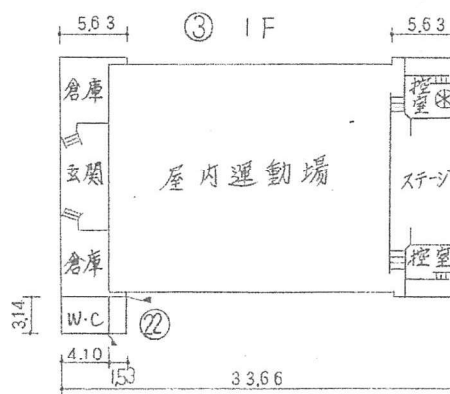


①-2
2F

①-1
1F

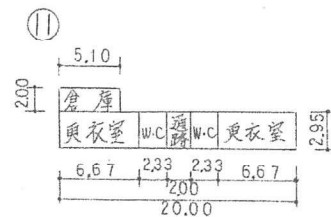
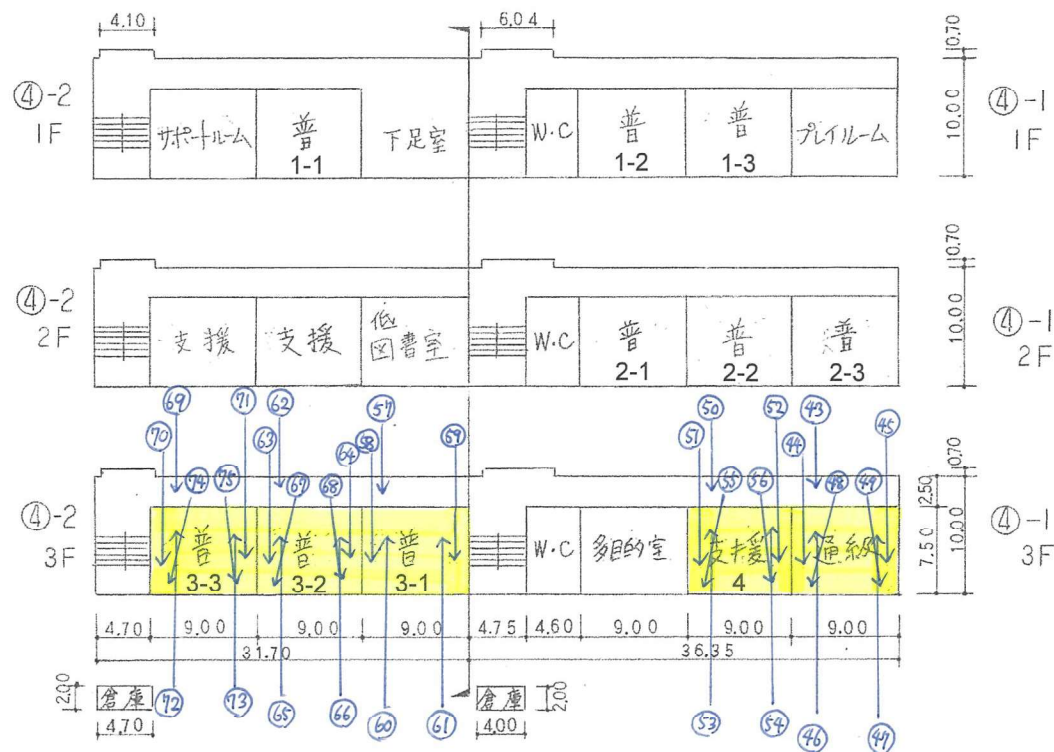


①-2
1F



(令和17年度)

平面図	縮尺	0 5 10 20 m	学校名	池田小学校	調査番号	調査年度	市町村	学校	整理番号	1225 ~3
					27	21	5	759		



プール附属舎 63 m²

通級指導教室 68 m²